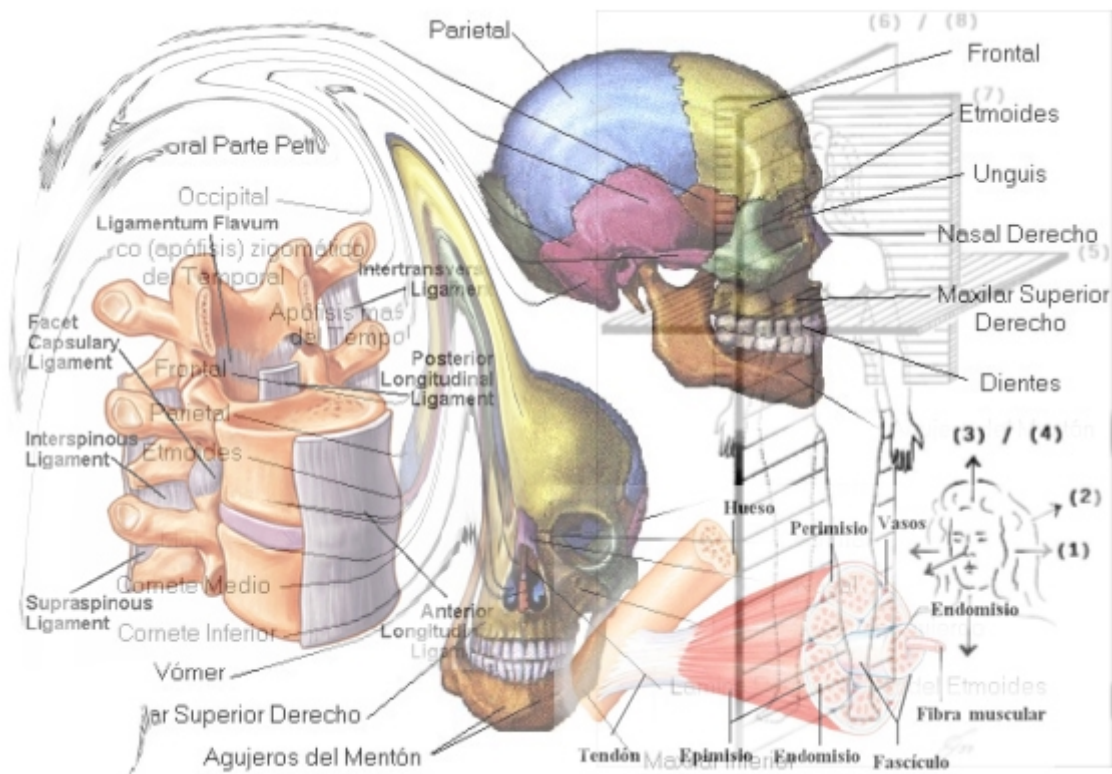


MÓDULO I: FUNDAMENTOS ANATÓMICOS DEL MOVIMIENTO HUMANO



Profesor: Dr. Juan Alberto Sanchis

CAPÍTULO XXIX: MUSCULATURA PRESOMÁTICA DEL TÓRAX.

MUSCULATURA PRESOMÁTICA DEL TÓRAX

Hasta estos momentos hemos observado que en le presoma se presentan músculos, como es el caso de los pectorales, cuyas inserciones alcanzan también al miembro inferior, y que en función de si toman como punto fijo unas u otras inserciones sus funciones varían.

Siguiendo con el programa nos vamos a detener en el presente tema en el estudio de la ***musculatura presomática del tórax***, representada principalmente por los ***músculos intercostales***.

Dentro de los ***músculos intercostales*** se deben diferenciar a los:

- ***Músculos intercostales externos***
- ***Músculos intercostales medios***
- ***Músculos intercostales internos***

Los músculos intercostales externos son considerados representantes de la musculatura de revestimiento mientras que los músculos intercostales medios e internos son considerados representantes de la musculatura de relleno.

Los tres tipos de músculos intercostales son inervados por los ***nervios intercostales*** que son ramas de los nervios raquídeos.

Existen un total de once ***músculos intercostales externos*** que se insertan en el borde externo de las dos costillas que conforman cada espacio intercostal, en el borde de la costilla superior y en borde inferior de la costilla superior. Este músculo se continúa hacia el esternón mediante la membrana intercostal externa.

Los ***músculos intercostales medios*** se insertan inferiormente en el borde superior de la costilla inferior y superiormente se inserta en el labio externo del canal de la costilla superior.

Los ***músculos intercostales internos*** tienen su inserción inferior común a la de los intercostales medios, mientras que la inserción superior se extiende hasta alcanzar el labio interno del canal costal, aunque en el espacio intercostal se continúan hacia la columna vertebral por medio de la membrana intercostal interna.

Aparte de estos músculos intercostales también nos encontramos en el presoma torácico otros tres tipos de músculos torácicos:

- ***Músculos supracostales***
- ***Músculo triangular del esternón***
- ***Músculos infracostales***

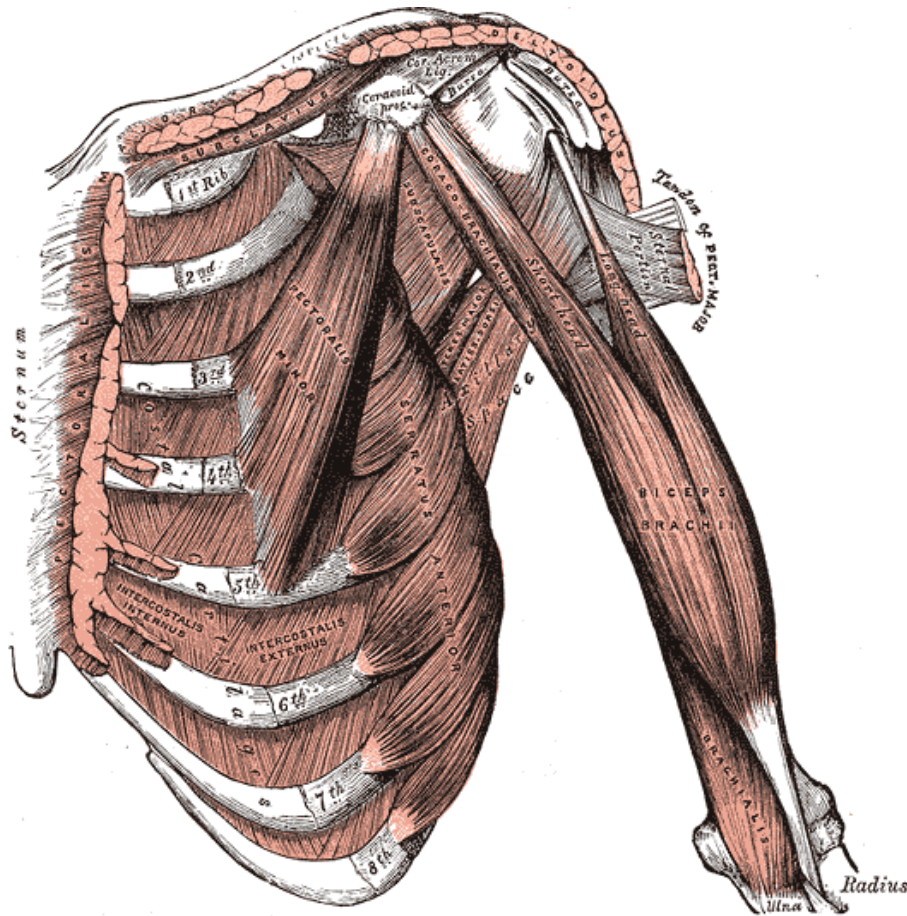


Figura 59. Musculatura intercostal
<http://www.bartleby.com/107/illus411.html>

Los **12 músculos supracostales** que son considerados por diversos autores como una continuación de los músculos intercostales externos se insertan en la apófisis transversa y en la pared posterior de la costilla inferior. Sin embargo, los cuatro últimos supracostales son los *supracostales largos* puesto que se saltan una costilla.

La *función* de los supracostales es *inspiratoria*. Actúan previo a la acción de los intercostales externos elevando las costillas. Seguidamente son los intercostales externos los que continúan esta acción inspiratoria.

El **músculo triangular del esternón** (uno a cada lado de la línea media) se inserta en el borde lateral de la cara posterior esternal y de ahí se dirige a sus inserciones en los cartílagos costales segundo a sexto.

Este músculo es considerado *espirador* (desciende las costillas) al igual que los *intercostales medio e interno* a los que coadyuva en su acción y de los que se considera continuación este músculo triangular del esternón.

Finalmente nos encontramos con los **músculos infracostales** que se insertan en la superficie interna de una costilla y se dirigen hacia dos o tres costillas inferiores.

También poseen un *papel espiratorio* al descender las costillas, entre otras cosas porque sus fibras siguen el mismo trayecto que las de los intercostales internos, siendo considerado por ello derivaciones de estos intercostales internos.

Diploma de Especialización Profesional Universitario en “Dirección de programas de fitness”. 1ª Edición.

MUSCULATURA PRESOMÁTICA DEL TÓRAX: Conocimientos que hay que obtener.

- | | |
|----|---|
| 1. | Músculos intercostales existentes. |
| 2. | Inervación de los músculos intercostales. |
| 3. | Localización topográfica de los nervios intercostales. |
| 4. | Función inspiratoria y espiratoria de la musculatura presomática del tórax. |
-